

+1 FARKLA DOWN SENDROMU

HANİFE SELÇUK TEŞİK REHBERLİK VE
ARAŞTIRMA MERKEZİ

ÖZEL EĞİTİM BÖLÜMÜ
MART 2020

İNEGÖL HANİFE SELÇUK TEŞİK
REHBERLİK ARAŞTIRMA MERKEZİ
ÖZEL EĞİTİM HİZMETLERİ BÖLÜMÜ

MART- 2020
E-BÜLTEN

BÜLTEN YAYIN EKİBİ
Özel Eğitim Bölümü

Maide BULUT
Özel Eğitim Bölüm Başkanı

Serap Ay MAKAR
Özel Eğitim Öğretmeni

Bültenimiz ilçemizde ortak
bir Özel Eğitim kültürü
oluşturabilmek amacıyla
hazırlanmıştır.
Yayınlanmasını istediğiniz
yazı ve çalışmalar için
bizimle iletişime
geçebilirsiniz.
MART 2020



Web: <http://inegram.meb.k12.tr>
Adres: Kemalpaşa Mahallesi Okullar Caddesi
Adnan Tüzün Sokak No 4 İnegöl / BURSA
Tel: 0224 713 98 38

HANİFE
SELÇUK TEŞİK
REHBERLİK VE
ARAŞTIRMA
MERKEZİ

Kıymetli Okurlar;

PDR ve Özel eğitim alanında hizmet veren bir kurum olarak, önceki yıllarda her iki alanda da yaptığımız etkinlikleri yeniden canlandırmak adına, 2019-2020 Eğitim-Öğretim yılının ikinci yarısında e-bülten çalışmalarımıza yeniden başlamaya karar verdik.

Kurumdaki çalışma arkadaşlarımızın istek ve kararlılıklarıyla hem PDR hem de Özel Eğitim alanında ayrı ayrı bülten çalışmaları yapmayı planlamaktayız. Bültenlerimiz aracılığı ile PDR ve Özel Eğitim alanında sizlere yardımcı olabilecek güncel ve güvenilir bilgileri paylaşmayı amaçlıyoruz.

Aylık olarak çıkarmayı planladığımız e-bülten çalışmalarımızı ve diğer etkinliklerimizi web sitemizden takip edebilirsiniz.

İstemek başarmanın yarısıdır. İstekle ve azimle işbirliği içinde gayret gösteren tüm çalışma arkadaşlarıma teşekkür ediyorum.

Keyifli okumalar...

*Nuh AKKUŞ
İnegöl Hanife Selçuk Teşik
RAM Müdürü*

DOWN SENDROMU

Down sendromu, genetik dzensizlik sonucu 21. kromozom çiftinde fazladan bir kromozomun bulunması ve bu durum sonucunda ortaya çıkan genetik bir farklılıktır. Tanımı daha da basite indirgemek gerekir ise, sağlıklı insanların kromozom sayısı 46 iken down sendromlu bireylerde bu durum 21. kromozom çiftinden dolayı 47 kromozom olmaktadır.



DOWN SENDROMLU BİREYLERİN ÖZELLİKLERİ

Down Sendromlu bireylerde hafif ve orta derece zekâ geriliği görülebilir.

Yüzleri yuvarlak ve hafif basıktır

Badem şeklinde göz ve düz burun yapıları vardır.

Enseleri kalın, kısa ve basıktır.

Avuç içlerinde tek bir çizgiye sahiptirler.

Elleri küçük parmakları kısadır.

Ayak bir ve ikinci parmağı arasındaki boşluk büyüktür.

Down Sendromlu bireylerde kas gevşekliği görülür.

Down sendromlu bireylerin metabolizmaları yavaş çalışır.

Diğer bireylere oranla boyları kısadır

Down Sendromu Türleri

Trisomy 21: Down sendromlu bireyler çoğunlukla bu grupta yer almaktadır. Trisomy 21'de 21. kromozom çiftinde ekstra bir kromozom bulunmasından kaynaklanan bir down sendromu çeşididir

Mozaik: Down sendromunun mozaik çeşidinde, hücrelerin tamamında değil sadece bir kısmında 3 tane kromozom bulunması halidir. Down sendromlu bireylerin %8'i mozaik grubunu oluşturmaktadır. Mozaik grubunda yer alan bireylerin zeka ortalamalarının diğerlerine göre daha yüksek olduğunu göstermektedir

Translokasyon:

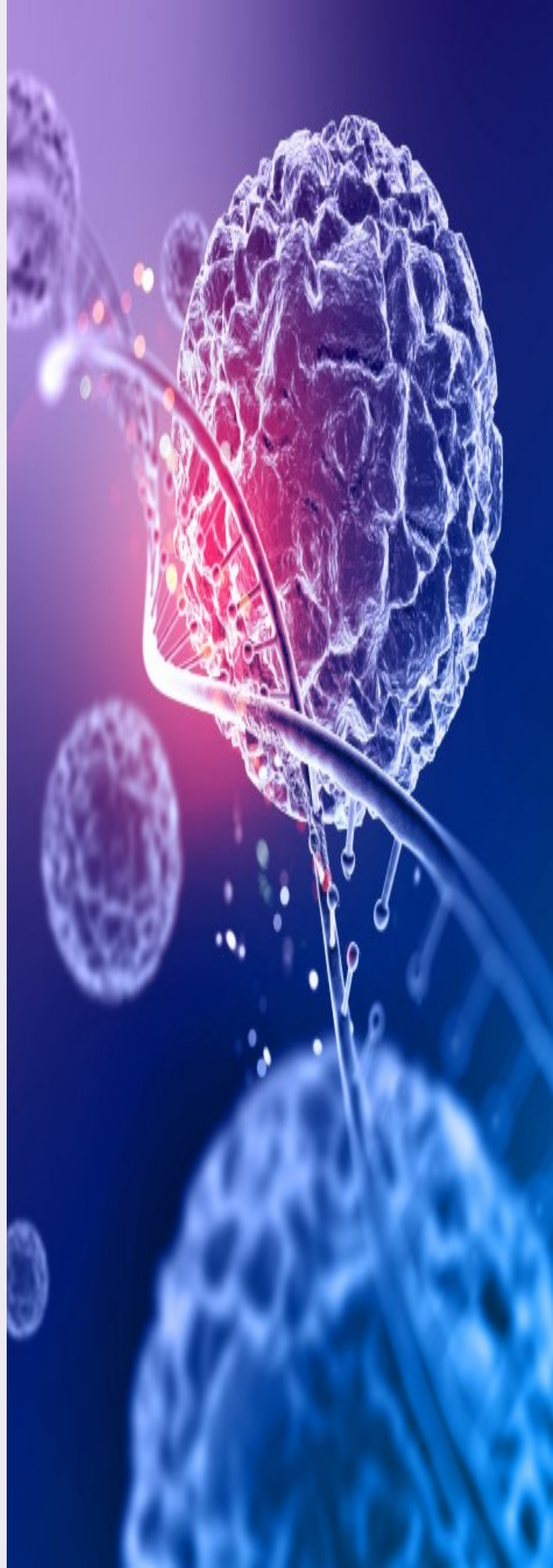
21. kromozomdaki fazlalığın başka bir kromozom ile eşleşmesi ve hücre dizilişinde bozukluk meydana gelmesi ile oluşmaktadır. Kalıtsal yolla oluşabilen tek Down sendromu çeşididir. Genetik bozukluğu olan bireylerin % 2'lik kısmı translokasyon grubunda yer almaktadır ve diğer hamileliklerde tekrarlama olasılığı yüksektir.



Down Sendromu Nedenleri?

Down sendromu sebepleri; uyuřturucu kullanımı, alkol, annenin yaşı, troit antibodies ve radyasyon gibi çeřitli nedenlerden kaynaklanabilmektedir. Ancak sunulan bu sebeplerin hiçbirini, bilimsel olarak kesinlik kazanmamıřtır. Bunların arasında **en kesin veri anne yařının artıřıyla down sendromu grlme sıklıęının artıřı arasındaki sıklı ilişkidir.** Yani anne yaşı ilerledikçe down sendromu grlme oranının artıřının doęru orantılı olduęu bilimsel olarak kanıtlanmıřtır.

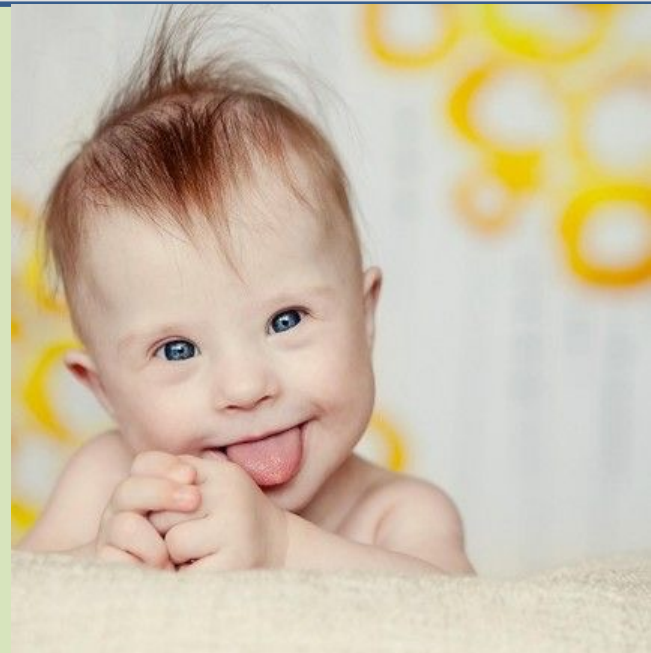
rneęin; 20 yařında bir anne adayının down sendromlu bebek dnyaya getirme ihtimali 2000'de 1'ken, 45 yařında bir anne adayının Down sendromlu bebek dnyaya getirme ihtimali 30'da 1'e kadar yükselmektedir. Ayrıca son yıllarda yapılan arařtırmalar, Down sendromunda sadece annenin yumurtasının deęil babanın sperminin de etkili olabileceęini gstermektedir.





Down Sendromunun Tedavisi

Down sendromu, genetik bir farklılıktır. Down sendromu tedavi edilmesi gerekli olan bir hastalık değildir. Down sendromu bireyin hayatı boyunca devam eden bir genetik bozukluktur ancak hem hastaya hem de ailelere yardımcı olabilecek birçok destek ve eğitim programları vardır. Down sendromlu bireye verilecek iyi bir tıbbi destek ve doğru seviyedeki bir destekle down sendromlu bireyler arkadaş edinebilir, okula gidebilir, iş edinebilir ve hayatları ve gelecekleri için karar verebilirler.



KITAP ÖNERİSİ



İnciler nasıl oluşur bilir misiniz?

İçlerine küçük bir kum tanesi kaçtığında istiridyeler bundan büyük rahatsızlık duyar ve kendilerine özgü bir salgı oluşturmaya başlarlar. Bu salgı, küçük kum tanesinin etrafında ipeğimsi bir koza örür. Aradan zaman geçtikçe bu koza sertleşir ve ortaya muhteşem parlaklıkta bir inci çıkar. İşte, Süreyya ile güzeller güzeli kızı İnci'nin hikâyesi de tam olarak böyle başlamıştı.

Tekirdağ'dan Hakkâri'ye uzanan zorlu hayat mücadelesini, günün birinde İnci gibi değerli bir mücevhere sahip olmak uğruna verdiği habersiz olan Süreyya, kızını kucağına aldığı o büyük günde doktorun ağzından dökülen sözcüklerle hayatının bir kez daha altüst olduğunu sanmıştı. "Down sendromlu olduğunu biliyor muydunuz?"

Hayır, bilmiyordu... Ama öğrenecek ve herkese istiridyenin içindeki İnci'nin masalını anlatacaktı. +1 kromozom fazla ya da eksik olmanın bir fark yaratmadığını, büyük bir farkındalık yaratarak tüm dünyaya öğretecekti. En önemlisi de İnci'lerin ne kadar güzel güldüğünü ve koskoca evrende evlat kokusuyla yarışabilecek başka hiçbir koku olmadığını gösterecekti yüz binlere...