

AİLELERE ÖNERİLER

- ❖ Çocuğun eğitime hazır olmasını sağlamak önemlidir. Bunun için yapılabilecekler planlanırken çocuğun bireysel farklılıkları göz ardı edilmemeli, eğitime başlamadan önce çevreyi ve kişileri tanınması sağlanmalıdır.
- ❖ Çocuğun yaşamındaki olası değişiklikler durumunda aile ve okul iş birliği yapılmalıdır.
- ❖ Çocuğun ev ortamı iyi değerlendirilmeli ve aileler ev koşullarındaki fırsatları çocuğun eğitiminde nasıl değerlendirecekleri konusunda rehberlik hizmetlerinden yararlandırılmalıdır.



**OTİZMİN FARKINDAYIZ,
ONLARIN YANINDAYIZ!**

AİLELERE ÖNERİLER

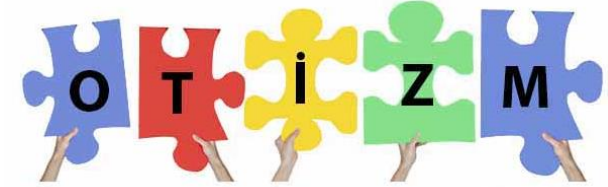


- ❖ Kavram ve becerilerin öğretiminde basitten karmaşığa yol izlenmelidir.
- ❖ Öğretilen bilgilerin günlük yaşama taşınması sağlanmalıdır.
- ❖ Başarıları ödüllendirilmelidir.
- ❖ Çocuğun sosyal ortamlarda bulunması ve aktif rol almasına yardımcı olunmalıdır.
- ❖ Çocuğun davranışları ve davranışlarındaki değişimin takibi titizlikle yapılmalıdır.



İnegöl Hanife Selçuk Teşik RAM
ADRES: Kemalpaşa Mahallesi Okullar Caddesi
Adnan Tüzün Sokak No 4 İnegöl / BURSA
TEL: 0224 713 98 38

Web: <http://inegram.meb.k12.tr>



**İle
İlgili bilinmesi
gerekenler**



İnegöl Hanife Selçuk Teşik RAM

OTİZM



eksik değil farklı

Otizm spektrum bozukluğu, doğuştan gelen ya da yaşamın ilk yıllarında ortaya çıkan karmaşık bir nörogelişimsel farklılıktır.

Otizm Spektrum Bozukluğunun Nedeni Nedir?

Bugün, otizm spektrum bozukluğuna neyin neden olduğu bilinmemekle birlikte genetik temelli olduğuna ilişkin bulgular vardır. Ancak hangi gen ya da genlerin sorumlu olduğu henüz bilinmemektedir. Çevresel faktörlerin de otizme yol açabildiğine ilişkin görüşler vardır.

FARKLI

OLMAK ONLARIN ELİNDE DEĞİL

FARK ETMEK BİZİM ELİMİZDE!



ÇOCUK;



Dönen nesnelere karşı aşırı ilgi duyuyorsa;



İsmi söylendiğinde dönüp bakmıyorsa;



Konuşmasında gerilik yaşıyorsa;



Yaşıtlarının oyunlarına ilgi duymuyorsa;



Göz teması kuramıyorsa;



Parmağıyla istediği şeyi gösteremiyorsa;



Sallanmak, parmak uçlarında yürümek gibi hareketlere sahipse;



Takıntılı davranışlar gösteriyorsa;

Otizm Spektrum Bozukluğundan Şüphelenilebilir

Eğer çocuğunuz henüz otizm tanısı almamış ise hangi kurum ve uzmanlara başvurmalısınız ?

Çocuk Ruh Sağlığı ve Hastalıkları Anabilim Dalı Bölümü bulunan üniversite hastanelerine başvurabilirsiniz.

Çocuk Ruh Hastalıkları Uzmanı veya Çocuk Nöroloji Bölümü bulunan Sağlık Bakanlığı'na bağlı devlet hastanelerine başvurabilirsiniz.

Otizimde erken tanının ve eğitimin önemi nedir ?

Bilimsel araştırmalar, erken tanı ve doğru bir eğitim yöntemi ile yoğun olarak eğitim alan çocukların yaklaşık yüzde ellisinde otizmin belirtileri kontrol altına alınabildiğini, gelişim sağlanabildiğini, hatta bazı otizimli çocukların ergenlik yaşına geldiklerinde diğer arkadaşlarından farkı kalmadığını gösteriyor.

Din, dil, ırk, sosyal statü ayırt etmeyen otizmin, günümüzde bilinen tek tedavisi;

erken tanı ile yoğun ve sürekli özel eğitim.